



ตารางการเปรียบเทียบผลการประเมินตนเอง ของวิทยาลัยการอาชีพวังไกลกังวล ปีการศึกษา 2552 , 2553 , 2554

มาตรฐานที่ 1 ผู้เรียนและผู้สำเร็จการศึกษา

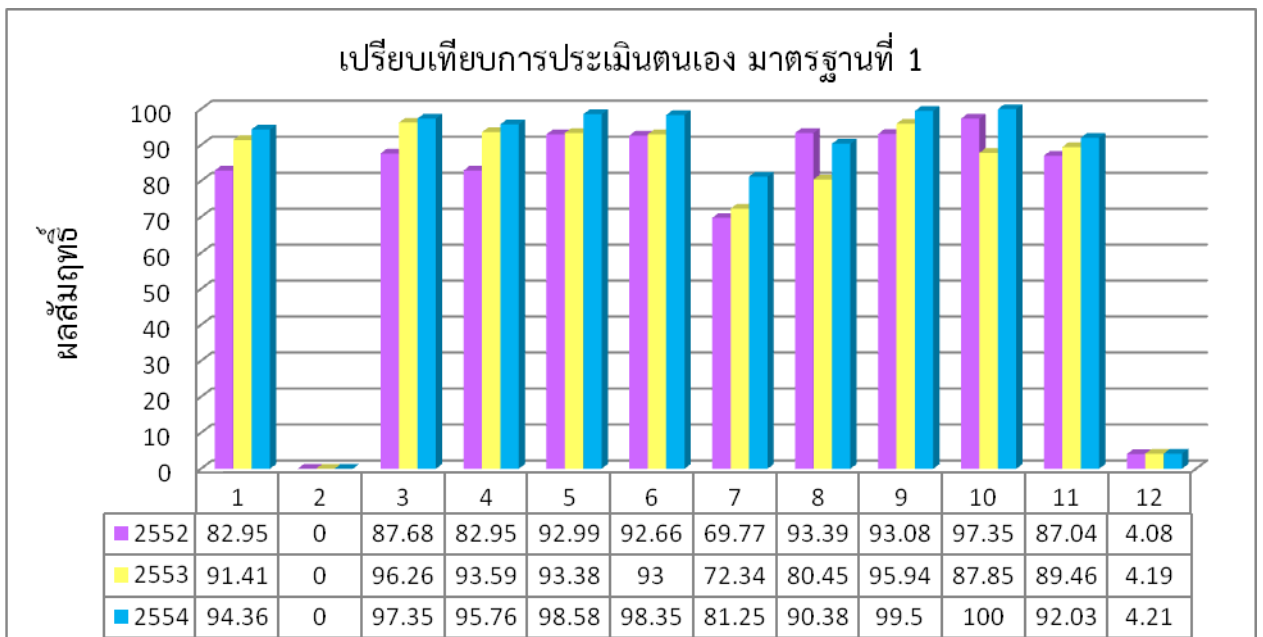
ตัวบ่งชี้ที่	รายละเอียดตัวบ่งชี้	เป้าหมายผลสัมฤทธิ์	ปีการศึกษา	ระดับผลสัมฤทธิ์		
				ดี	พอใช้	ปรับปรุง
1	ร้อยละของผู้เรียนที่มีผลสัมฤทธิ์ทางการเรียนตามเกณฑ์ที่กำหนดตามชั้นปี	ร้อยละ 74 ขึ้นไป	2552	82.95		
			2553	91.41		
			2554	94.36		
2	ร้อยละของผู้เรียนที่ได้รับการเทียบโอนผลการเรียนรู้	ร้อยละ 74 ขึ้นไป	2552	-		
			2553	-		
			2554	-		
3	ร้อยละของผู้เรียนที่สามารถประยุกต์หลักการทางวิทยาศาสตร์และคณิตศาสตร์มาใช้แก้ปัญหาในการปฏิบัติงานอาชีพอย่างเป็นระบบ	ร้อยละ 74 ขึ้นไป	2552	87.68		
			2553	96.26		
			2554	97.35		
4	ร้อยละของผู้เรียนที่มีทักษะในการสื่อสารด้านการฟัง การอ่าน การเขียน และการสนทนา ทั้งภาษาไทยและภาษาต่างประเทศ	ร้อยละ 74 ขึ้นไป	2552	82.95		
			2553	93.59		
			2554	95.76		
5	ร้อยละของผู้เรียนที่มีความสามารถใช้ความรู้และเทคโนโลยีที่จำเป็นในการศึกษาค้นคว้าและปฏิบัติงานวิชาชีพได้อย่างเหมาะสม	ร้อยละ 74 ขึ้นไป	2552	92.99		
			2553	93.38		
			2554	98.59		
6	ร้อยละของผู้เรียนที่มีคุณธรรม จริยธรรม ค่านิยมที่งามในวิชาชีพ มีบุคลิกภาพที่เหมาะสม และมีมนุษยสัมพันธ์ที่ดี	ร้อยละ 74 ขึ้นไป	2552	92.66		
			2553	93.54		
			2554	98.35		
7	ร้อยละของผู้สำเร็จการศึกษามีผลสัมฤทธิ์ทางการเรียนตามเกณฑ์การสำเร็จการศึกษาตามหลักสูตรประกาศนียบัตรวิชาชีพ	ร้อยละ 74 ขึ้นไป	2552		69.77	
			2553		72.34	
			2554	81.25		
8	ร้อยละของผู้สำเร็จการศึกษาทางการเรียนตามเกณฑ์การสำเร็จการศึกษาตามหลักสูตรประกาศนียบัตรวิชาชีพชั้นสูง	ร้อยละ 74 ขึ้นไป	2552	93.39		
			2553	80.45		
			2554	90.38		
9	ร้อยละของผู้สำเร็จการศึกษาหลักสูตรประกาศนียบัตรวิชาชีพที่ผ่านการประเมินมาตรฐานวิชาชีพ	ร้อยละ 74 ขึ้นไป	2552	93.08		
			2553	95.94		
			2554	99.50		
10	ร้อยละของผู้สำเร็จการศึกษาหลักสูตรประกาศนียบัตรวิชาชีพชั้นสูง ที่ผ่านการประเมินมาตรฐานวิชาชีพ	ร้อยละ 74 ขึ้นไป	2552	97.35		
			2553	87.85		
			2554	100		
11	ร้อยละของผู้สำเร็จการศึกษาที่ได้งานทำในสถานประกอบการ / ประกอบอาชีพอิสระ และศึกษาต่อภายใน 1 ปี	ร้อยละ 59 ขึ้นไป	2552	87.04		
			2553	89.46		
			2554	92.03		



ตารางการเปรียบเทียบผลการประเมินตนเอง ของวิทยาลัยการอาชีพวังไกลกังวล ปีการศึกษา 2552 , 2553 , 2554

มาตรฐานที่ 1 ผู้เรียนและผู้สำเร็จการศึกษา (ต่อ)

ตัวบ่งชี้ที่	รายละเอียดตัวบ่งชี้	เป้าหมายผลสัมฤทธิ์	ปีการศึกษา	ระดับผลสัมฤทธิ์		
				ดี	พอใช้	ปรับปรุง
12	ระดับความพึงพอใจของสถานประกอบการ ที่มีต่อคุณลักษณะที่พึงประสงค์ของผู้สำเร็จการศึกษา	ระหว่าง 4.00 - 5.00	2552	4.08		
			2553	4.19		
			2554	4.21		





ตารางการเปรียบเทียบผลการประเมินตนเอง ของวิทยาลัยการอาชีพวังไกลกังวล ปีการศึกษา 2552 , 2553 , 2554

มาตรฐานที่ 2 หลักสูตรและการจัดการเรียนการสอน

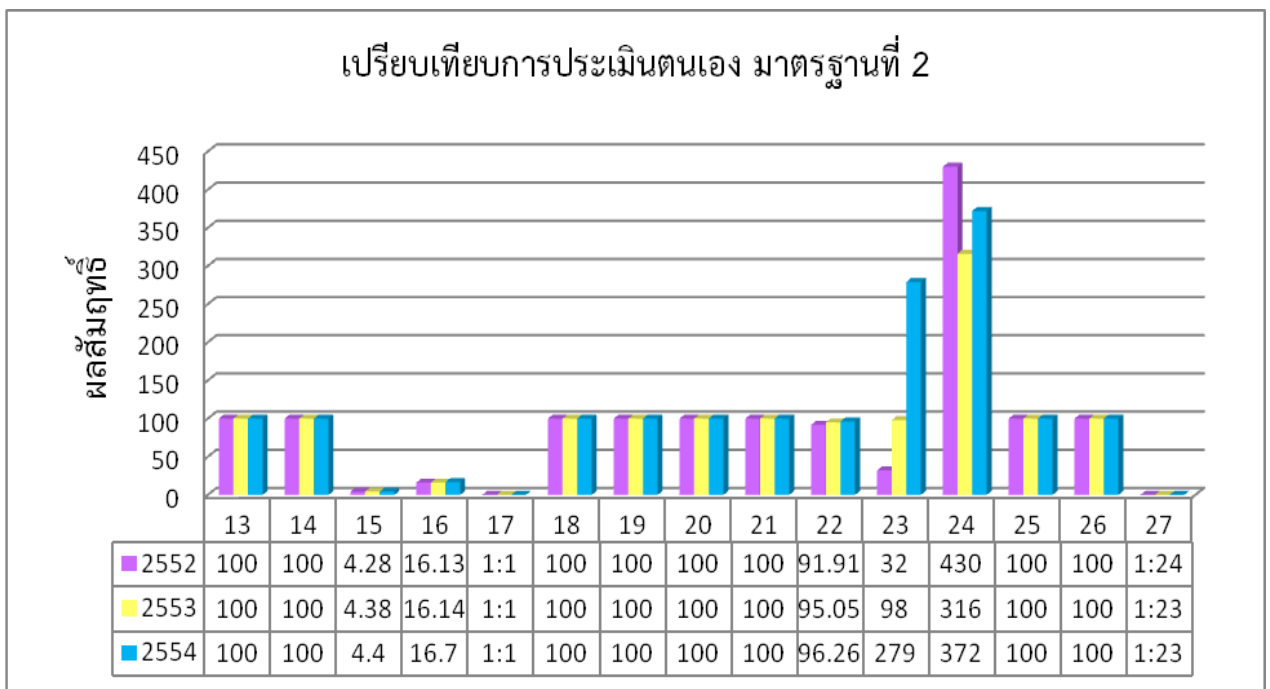
ตัวบ่งชี้ที่	รายละเอียดตัวบ่งชี้	เป้าหมายผลสัมฤทธิ์	ปีการศึกษา	ระดับผลสัมฤทธิ์		
				ดี	พอใช้	ปรับปรุง
13	ร้อยละหลักสูตรฐานสมรรถนะที่มีคุณภาพ	ร้อยละ 75 ขึ้นไป	2552	100		
			2553	100		
			2554	100		
14	ร้อยละของแผนการจัดการเรียนรู้แบบบูรณาการ	ร้อยละ 75 ขึ้นไป	2552	100		
			2553	100		
			2554	100		
15	ระดับความพึงพอใจของผู้เรียนต่อคุณภาพการสอนของผู้สอน	ระหว่าง 4.00-5.00	2552	4.28		
			2553	4.38		
			2554	4.40		
16	ร้อยละของงบประมาณที่สถานศึกษาจัดซื้อวัสดุฝึกอุปกรณ์ สำหรับการจัดการเรียนการสอนอย่างเหมาะสม	ร้อยละ 15 ขึ้นไป	2552	16.13		
			2553	16.14		
			2554	16.70		
17	ระดับความเหมาะสมและเพียงพอของระบบคอมพิวเตอร์ในแต่ละสาขาวิชา	1 คน : 1 เครื่อง	2552	1:1		
			2553	1:1		
			2554	1:1		
18	ระดับความเหมาะสมในการจัดอาคารเรียน อาคารประกอบการ ห้องเรียน ห้องปฏิบัติการ โรงฝึกงาน พื้นที่ฝึกปฏิบัติงานเหมาะสมกับวิชาที่เรียน มีบรรยากาศที่เอื้อต่อการเรียนรู้ และเกิดประโยชน์	ปฏิบัติทุกข้อ (4 ข้อ) ทุกสาขาวิชา	2552	ปฏิบัติทุกข้อ		
			2553	ปฏิบัติทุกข้อ		
			2554	ปฏิบัติทุกข้อ		
19	ระดับความเหมาะสมในการจัด ศูนย์วิทยบริการ ให้เหมาะสมกับวิชาที่เรียน มีบรรยากาศที่เอื้อต่อการเรียนรู้ และเกิดประโยชน์สูงสุด	ปฏิบัติทุกข้อ (4 ข้อ)	2552	ปฏิบัติทุกข้อ		
			2553	ปฏิบัติทุกข้อ		
			2554	ปฏิบัติทุกข้อ		
20	ระดับความเหมาะสมในการจัดให้มีครุภัณฑ์ และอุปกรณ์	ปฏิบัติทุกข้อ (5 ข้อ)	2552	ปฏิบัติทุกข้อ		
			2553	ปฏิบัติทุกข้อ		
			2554	ปฏิบัติทุกข้อ		
21	ระดับคุณภาพการจัดระบบความปลอดภัย ของสภาพแวดล้อม สิ่งอำนวยความสะดวกที่เอื้อต่อการเรียนรู้ ในสาขาวิชา / สาขา	ร้อยละ 70 ขึ้นไป	2552	100		
			2553	100		
			2554	100		
22	ร้อยละของบุคลากรภายในสถานศึกษาที่ได้รับการพัฒนาตามหน้าที่ที่รับผิดชอบ	ร้อยละ 89 ขึ้นไป	2552	91.91		
			2553	95.05		
			2554	96.26		



ตารางการเปรียบเทียบผลการประเมินตนเอง ของวิทยาลัยการอาชีพวังไกลกังวล ปีการศึกษา 2552 , 2553 , 2554

มาตรฐานที่ 2 หลักสูตรและการจัดการเรียนการสอน (ต่อ)

ตัวบ่งชี้ที่	รายละเอียดตัวบ่งชี้	เป้าหมายผลสัมฤทธิ์	ปีการศึกษา	ระดับผลสัมฤทธิ์		
				ดี	พอใช้	ปรับปรุง
23	จำนวนครั้งหรือปริมาณในการระดมทรัพยากรจากแหล่งต่าง ๆ ทั้งภายในและภายนอกสถานศึกษา เพื่อสนับสนุนการจัดการศึกษาอย่างมีประสิทธิภาพ	25 ครั้งขึ้นไป	2552	32		
			2553	98		
			2554	279		
24	จำนวนสถานประกอบการที่มีการจัดการศึกษา ร่วมกับสถานศึกษา จัดการศึกษาระบบทวิภาคี และระบบปกติ	20 แห่งขึ้นไป	2552	430		
			2553	316		
			2554	372		
25	จำนวนคน - ชั่วโมง ของผู้เชี่ยวชาญ ผู้ทรงคุณวุฒิ หรือภูมิปัญญาท้องถิ่น ที่มีส่วนร่วมในการพัฒนาผู้เรียน	ร้อยละ 89 ขึ้นไป	2552	100		
			2553	100		
			2554	100		
26	อัตราส่วนของผู้สอนประจำที่มีคุณวุฒิด้านวิชา ชีพ ต่อผู้เรียนในแต่ละสาขาวิชา	ร้อยละ 100	2552	100		
			2553	100		
			2554	100		
27	อัตราส่วนของผู้สอนประจำต่อผู้เรียน (ผู้สอน 1 คน ต่อผู้เรียน น้อยกว่า 25 คน)	ผู้เรียนน้อยกว่า 25 คน	2552	1:24		
			2553	1:23		
			2554	1:23		

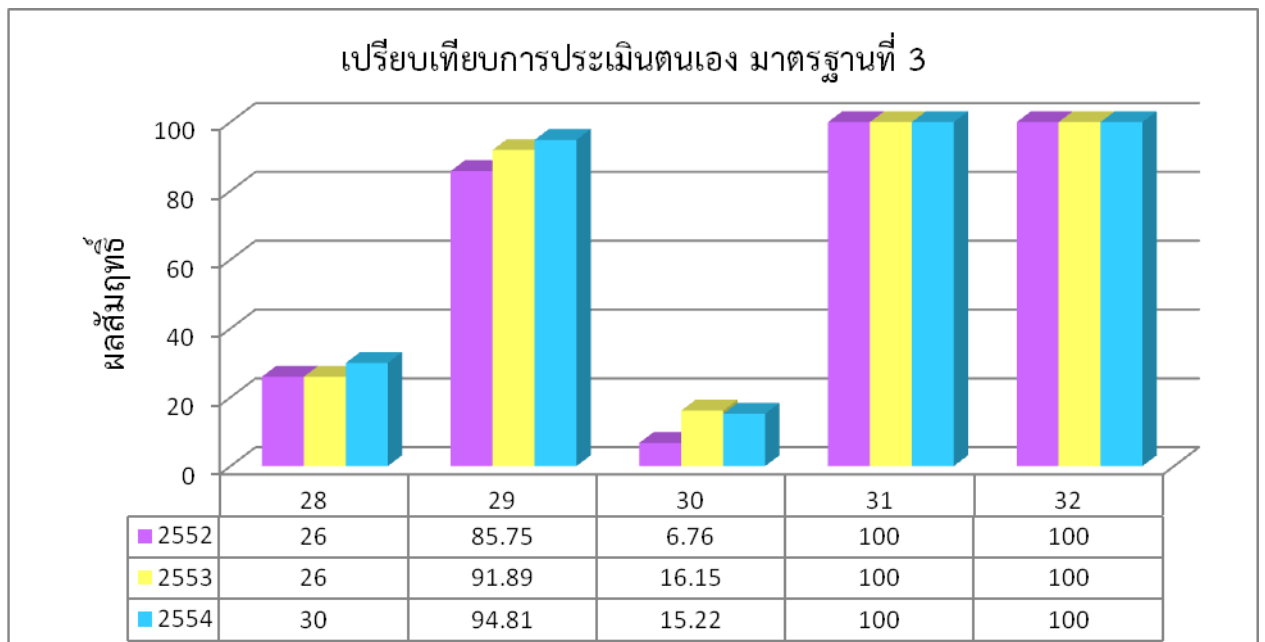




ตารางการเปรียบเทียบผลการประเมินตนเอง ของวิทยาลัยการอาชีพวังไกลกังวล ปีการศึกษา 2552 , 2553 , 2554

มาตรฐานที่ 3 กิจกรรมพัฒนาผู้เรียน

ตัวบ่งชี้ที่	รายละเอียดตัวบ่งชี้	เป้าหมายผลสัมฤทธิ์	ปีการศึกษา	ระดับผลสัมฤทธิ์		
				ดี	พอใช้	ปรับปรุง
28	จำนวนครั้งของการจัดให้ผู้เรียนพบครูที่ปรึกษา	25 ครั้งต่อปีขึ้นไป	2552	26		
			2553	26		
			2554	30		
29	จำนวนครั้งของการจัดบริการ ตรวจสอบสารสนเทศให้กับผู้เรียน	ร้อยละ 90 ขึ้นไป	2552		85.75	
			2553	91.89		
			2554	94.81		
30	ร้อยละของผู้เรียนที่ออกกลางคันเมื่อเทียบกับแรกเข้า	น้อยกว่าร้อยละ 31	2552	6.76		
			2553	16.15		
			2554	15.22		
31	จำนวนครั้งและประเภทของกิจกรรมที่ส่งเสริมด้านวิชาการ คุณธรรม จริยธรรม ค่านิยมที่ดีงามในวิชาชีพ รวมทั้งด้านบุคลิกภาพและมนุษยสัมพันธ์	ร้อยละ 80 ขึ้นไป	2552	100		
			2553	100		
			2554	100		
32	จำนวนครั้งและประเภทของกิจกรรมที่ส่งเสริมการอนุรักษ์สิ่งแวดล้อม วัฒนธรรม ประเพณี และทำนุบำรุงศิลปวัฒนธรรม	ร้อยละ 80 ขึ้นไป	2552	100		
			2553	100		
			2554	100		

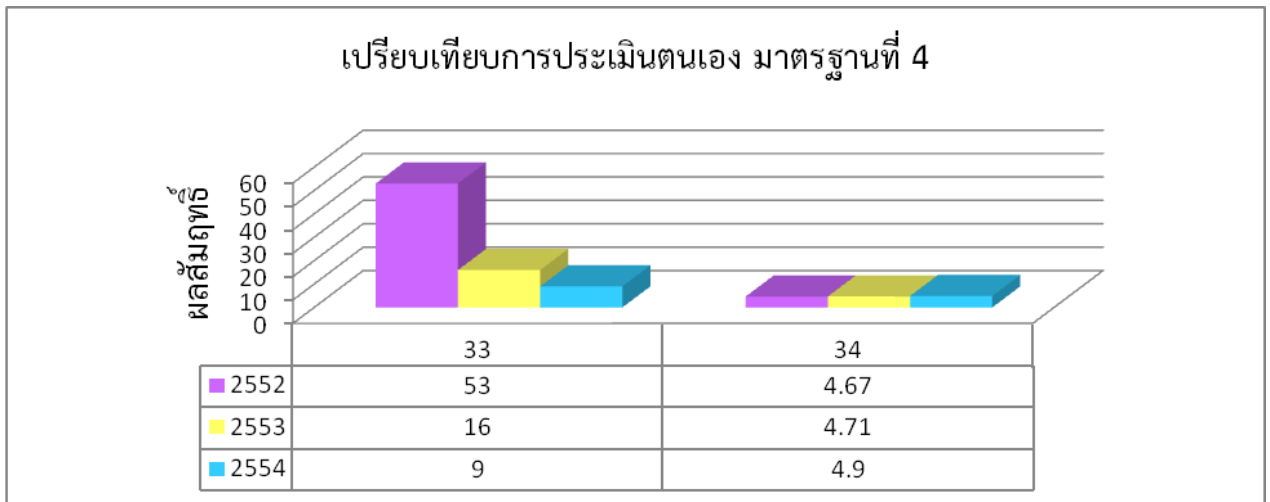




ตารางการเปรียบเทียบผลการประเมินตนเอง ของวิทยาลัยการอาชีพวังไกลกังวล ปีการศึกษา 2552 , 2553 , 2554

มาตรฐานที่ 4 การบริการวิชาชีพสู่สังคม

ตัวบ่งชี้ที่	รายละเอียดตัวบ่งชี้	เป้าหมายผลสัมฤทธิ์	ปีการศึกษา	ระดับผลสัมฤทธิ์		
				ดี	พอใช้	ปรับปรุง
33	จำนวนและประสิทธิผลของกิจกรรม/โครงการที่ให้บริการวิชาชีพและฝึกทักษะวิชาชีพ	4 กิจกรรม / โครงการ ขึ้นไป	2552	53		
			2553	16		
			2554	9		
34	ร้อยละของงบประมาณในการจัดกิจกรรม/โครงการที่ให้บริการวิชาชีพ และฝึกทักษะวิชาชีพต้องดำเนินการ	ร้อยละ 0.20 ขึ้นไป	2552	4.67		
			2553	4.71		
			2554	4.90		

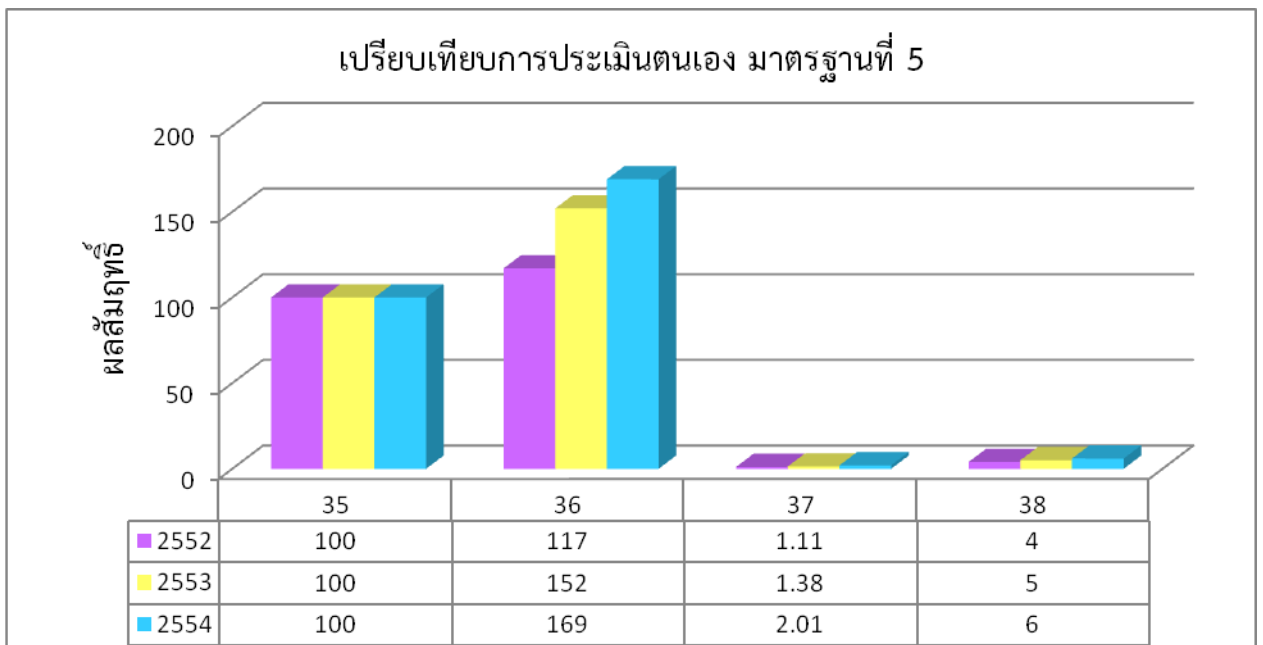




ตารางการเปรียบเทียบผลการประเมินตนเอง ของวิทยาลัยการอาชีพวังไกลกังวล ปีการศึกษา 2552 , 2553 , 2554

มาตรฐานที่ 5 นวัตกรรมและการวิจัย

ตัวบ่งชี้ที่	รายละเอียดตัวบ่งชี้	เป้าหมายผลสัมฤทธิ์	ปีการศึกษา	ระดับผลสัมฤทธิ์		
				ดี	พอใช้	ปรับปรุง
35	จำนวนนวัตกรรม สิ่งประดิษฐ์ งานวิจัย และโครงการ (ปวช. 2 ,ปวส. 8 เรื่อง/ปี	ร้อยละ 100	2552	100		
			2553	100		
			2554	100		
36	จำนวนนวัตกรรม สิ่งประดิษฐ์ งานวิจัย โครงการ ที่มีประโยชน์ทางวิชาชีพและ/หรือได้รับการเผยแพร่ระดับชาติ	จำนวน 3 ชิ้นขึ้นไป	2552	117		
			2553	152		
			2554	169		
37	ร้อยละของงบประมาณที่ใช้ในการสร้าง พัฒนา และเผยแพร่ นวัตกรรม สิ่งประดิษฐ์ งานวิจัยและโครงการต่อบดาเนินการ	ร้อยละ 1.00 ขึ้นไป	2552	1.11		
			2553	1.38		
			2554	2.01		
38	จำนวนครั้งและช่องทางเผยแพร่ข้อมูลข่าวสารเกี่ยวกับนวัตกรรม สิ่งประดิษฐ์ งานวิจัย และโครงการ	4 ครั้งและ 4 ช่องทาง/ผลงานขึ้นไป	2552	4		
			2553	5		
			2554	6		



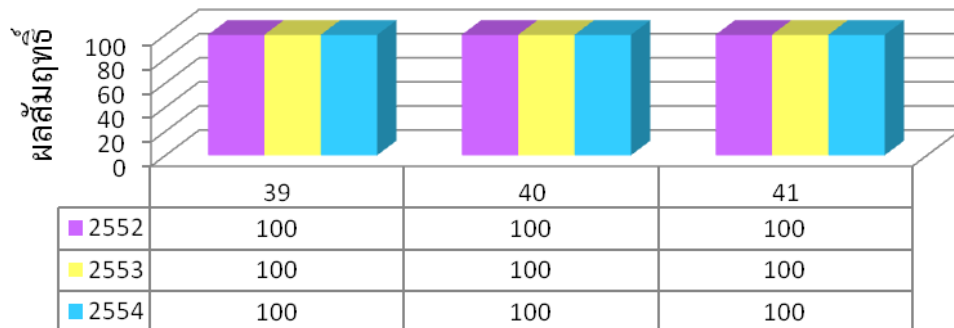


ตารางการเปรียบเทียบผลการประเมินตนเอง ของวิทยาลัยการอาชีพวังไกลกังวล ปีการศึกษา 2552 , 2553 , 2554

มาตรฐานที่ 6 ภาวะผู้นำและการจัดการ

ตัวบ่งชี้ที่	รายละเอียดตัวบ่งชี้	เป้าหมายผลสัมฤทธิ์	ปีการศึกษา	ระดับผลสัมฤทธิ์		
				ดี	พอใช้	ปรับปรุง
39	ระดับคุณภาพการบริหารงานของผู้บริหารที่สอดคล้องกับแผนยุทธศาสตร์และการมีส่วนร่วมของประชาคมอาชีวศึกษา ด้วยความโปร่งใสตรวจสอบได้	ปฏิบัติ > 6 ข้อ (มี 8 ข้อ)	2552	ปฏิบัติ 8 ข้อ		
			2553	ปฏิบัติ 8 ข้อ		
			2554	ปฏิบัติ 8 ข้อ		
40	ร้อยละของบุคลากรในสถานศึกษาที่สามารถปฏิบัติตามจรรยาบรรณมาตรฐานวิชาชีพ	ร้อยละ 90 ขึ้นไป	2552	100		
			2553	100		
			2554	100		
41	ระดับคุณภาพของการจัดระบบสารสนเทศ และการจัดการความรู้ของสถานศึกษา	ปฏิบัติครบ 5 ข้อ	2552	ปฏิบัติ 5 ข้อ		
			2553	ปฏิบัติ 5 ข้อ		
			2554	ปฏิบัติ 5 ข้อ		

เปรียบเทียบการประเมินตนเอง มาตรฐานที่ 6





ตารางการเปรียบเทียบผลการประเมินตนเอง ของวิทยาลัยการอาชีพวังไกลกังวล ปีการศึกษา 2552 , 2553 , 2554

มาตรฐานที่ 7 มาตรฐานการประกันคุณภาพภายใน

ตัวบ่งชี้ที่	รายละเอียดตัวบ่งชี้	เป้าหมายผลสัมฤทธิ์	ปีการศึกษา	ระดับผลสัมฤทธิ์		
				ดี	พอใช้	ปรับปรุง
42	ระบบกลไกในการประกันคุณภาพภายในที่ก่อให้เกิดการพัฒนาสถานศึกษาอย่างต่อเนื่อง	ปฏิบัติครบ 4 ข้อ	2552	ปฏิบัติ 4 ข้อ		
			2553	ปฏิบัติ 4 ข้อ		
			2554	ปฏิบัติ 4 ข้อ		
43	ประสิทธิผลของการประกันคุณภาพภายใน	ปฏิบัติครบ 3 ข้อ	2552	ปฏิบัติ 3 ข้อ		
			2553	ปฏิบัติ 3 ข้อ		
			2554	ปฏิบัติ 3 ข้อ		

